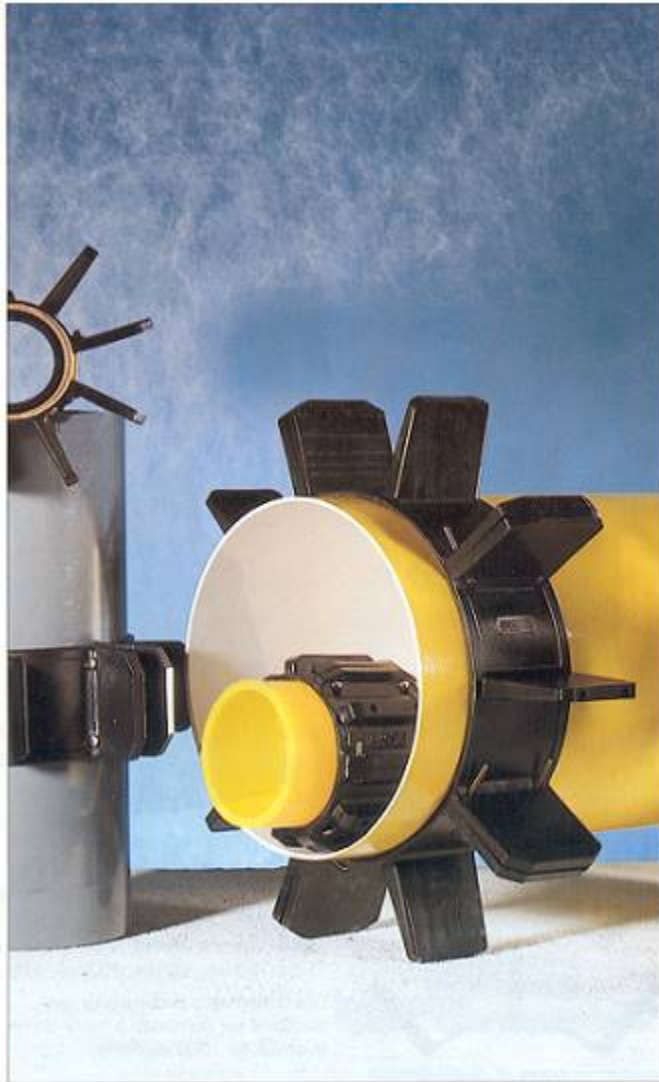


COLLIERS D'ISOLATION ET DE CENTRAGE GK



GK1
GK2
GK3

Description sommaire

- Les isolateurs GK conviennent à tous diamètres de tubes de 98 à 500 mm. Seulement 3 tailles de segments (GK 1, GK 2, GK 3) suffisent à équiper tous les diamètres de tube ce qui a pour avantage **de limiter le volume des stocks**.
- Grâce au positionnement en retrait du patin central, l'assemblage par vis est facilité et **le temps de montage s'en trouve donc raccourci**.
- La nouvelle dimension de segment GK 3 permet de diminuer encore le nombre de segments nécessaires par collier et, par conséquent, de réduire fortement les temps d'assemblage.



Société Internationale de Produits et Services Industriels

102 rue J.-B. Charcot

92400 Courbevoie - France

☎ : (33) 01 47 68 75 00

✉ : ipsi@ipsifrance.com

☎ : (33) 01 47 89 99 39

🌐 : www.ipsifrance.com

Dimensions de segment

GK 1

Longueur de segment: 101 mm,
Largeur: 130 mm,
Patins: 3 par segment.

L'assemblage des segments s'effectue au moyen de 2 vis en acier inoxydable (VA).

Pour la quantité de segments nécessaire selon le diamètre de tube, voir tableau p.4.



GK2

Longueur de segment: 206 mm,
Largeur: 130 mm,
Patins: 3 par segment.

L'assemblage des segments s'effectue au moyen de 2 vis en acier inoxydable (VA).

Pour la quantité de segments nécessaire selon le diamètre de tube, voir tableau p.4.



GK3

Longueur de segment: 260 mm,
Largeur: 130 mm,
Patins: 3 par segment.

L'assemblage des segments s'effectue au moyen de 2 vis en acier inoxydable (VA).

Pour la quantité de segments nécessaire selon le diamètre de tube, voir tableau p.4.



Hauteurs de patins



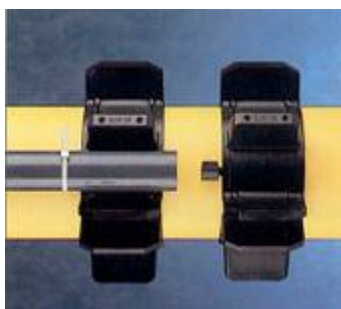
Illustration GK2 avec 28, 65 et 125mm de hauteur de patins.

Les 3 dimensions de segments sont disponibles avec les hauteurs de patins suivantes:

16mm, 28mm, 38mm, 50mm, 65mm, 75mm, 80mm, 90mm, 100mm, 125mm.

Des dimensions particulières sont possibles sur demande à partir d'une quantité de 1000 segments.

Possibilité de fixation de tubes de protection de câbles



Tous les segments sont livrables équipés d'une attache pour tubes de protection de câbles moulée par injection dont la fixation s'effectue à l'aide de bandes de fixation en polyamide (sans métal) ou de colliers de serrage métalliques.



Société Internationale de Produits et services Industriels

102 rue J.-B. Charcot

92400 Courbevoie - France

☎ : (33) 01 47 68 75 00

✉ : ipsi@ipsifrance.com

☎ : (33) 01 47 89 99 39

🌐 : www.ipsifrance.com

Montage

Les segments de taille GK 1, GK 2, et GK 3 peuvent être combinés entre eux au choix.



Collier composé de 5 segments GK 3, pour diamètres de tubes de 415 à 445 mm.

Vissage simplifié grâce à la position retirée des patins

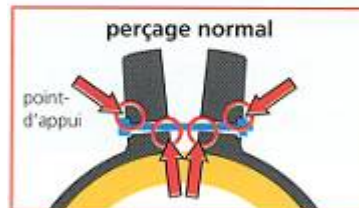


L'assemblage des segments s'effectue au moyen de vis cruciformes en acier inoxydable (A2). La tête de vis a un diamètre supérieur à celui des autres types de vis de manière à fournir une surface d'appui plus importante.

Le patin central, de largeur inférieure, rend la visserie plus accessible (par exemple avec une visseuse électrique), **le montage s'en trouve ainsi considérablement simplifié.**

Les logements existants dans les segments reçoivent des écrous hauts à quatre pans. Ceux-ci n'ont pas besoin d'être maintenus pendant l'opération de vissage.

Grâce à une perforation spéciale, (voir schéma à gauche), les vis, même de faibles diamètres, restent dégagées et ne sont pas déformées lors du serrage des segments.



Matériau

Les colliers GK sont entièrement en polyéthylène haute densité (Polyéthylène basse-pression, non reconstitué).

- une rigidité diélectrique remarquable (70-80 kmm, DIN VDE 0303),
- de bonnes propriétés de glissement.

Ce polyéthylène spécial se caractérise par :

- **une grande résistance aux fissures de contrainte** (18h suivant ASTM D 1693),
- une très bonne résilience (15 kJ/m² selon ISO 179/2C),
- une très bonne tenue à la pression de l'ordre de 10N/mm²,
- une résistance à une température constante de service de 90°, jusqu'à 110° pour de courtes périodes,

Les colliers GK en polyéthylène noir sont environ 15 fois plus résistants aux U.V. que les colliers en polyéthylène blanc.

Tableau de calcul des quantités et types de segments nécessaires par diamètre

Diamètres	Nombre et type de segments
98 mm -130 mm	3 Segments GK 1
131 mm -170 mm	4 Segments GK 1
171 mm - 210 mm	5 Segments GK 1
200 mm - 219 mm	3 Segments G K 2
215 mm - 235 mm	2 Segments GK 2 + 1 Segment GK 3
230 mm - 248 mm	1 Segment GK 2 + 2 Segments GK 3
245 mm - 265 mm	3 Segments GK 3
262 mm - 290 mm	4 Segments GK 2
280 mm - 310 mm	3 Segments GK 2 + 1 Segment GK 3
310 mm - 340 mm	1 Segment GK 2 + 3 Segments GK 3
323 mm - 350 mm	4 Segments GK 3
330 mm - 360 mm	5 Segments GK 2
340 mm - 380 mm	4 Segments GK 2 + 1 Segment GK 3
375 mm - 410 mm	2 Segments GK 2 + 3 Segments GK 3
405 mm - 445 mm	5 Segments GK 3
440 mm - 480 mm	3 Segments GK 2 + 3 Segments GK 3
460 mm - 495 mm	2 Segments GK 2 + 4 Segments GK 3
490 mm - 530 mm	6 Segments GK 3



Société Internationale de Produits et services Industriels

102 rue J.-B. Charcot

92400 Courbevoie - France

☎ : (33°) 01 47 68 75 00

✉ : ipsi@ipsifrance.com

☎ : (33) 01 47 89 99 39

🌐 : www.ipsifrance.com